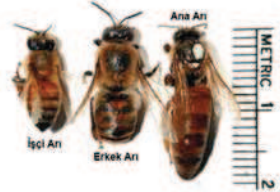


ANA ARILARIN MUHAFAZASI VE KOLONİYE VERİLMESİ

Ana arı üretiminde ve üretim sonrasında zaman zaman ana arıların muhafazası söz konusu olmaktadır. Bazen üreticiler çiftleşmiş ve yumurta düzenini gördükleri ana arıları stoka alarak muhafaza etmek gereğini duyarlar çünkü çiftleştirme kutularına çiftleşecek yeni ana arılar veya ana arı gözlerini vereceklerdir.

Çiftleşmiş ve düzgün yumurtlayan ana arıların muhafaza edilmesinin bir başka nedeni de kullanma aşamasında ana arıların verileceği kolonilerin henüz hazır olmamasıdır.



Ana arılar uzun süre stoklamanın en emin ve güvenilir yolu çiftleştirme kutularındadır. Bu kutularda ana arı-

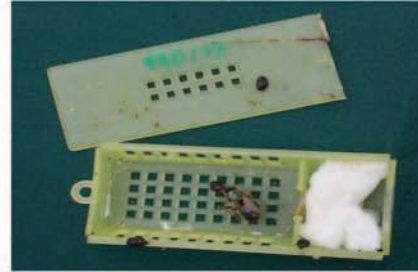
lar çekirdek koloni ile birlikte yaz aylarında sürekli muhafaza edilebileceği gibi kışın dahi muhafaza edilebilirler. Ana arılar çiftleştirme kutularının haricinde dünyada bilinen hiçbir metotla üç haftadan fazla muhafaza edilemezler. Başka yöntemlerle uzun süre muhafaza edilmeye kalkılan ana arılarda fizyolojik ve patolojik sorunlar ortaya çıkar ve ölümler. İki haftalık bir sürede ana arılar güvenli olarak aşağıdaki metotlarla muhafaza edilebilirler:

1-Nakil Kafeslerinde Muhafaza : Ana arılar nakil kafeslerinde 10-20 işçi arıyla birlikte daha uzun süre muhafaza edilebilirler. Bu durumda kafeste yeteri kadar kek olmalı ve kafes hacmi büyütülmüş olmalıdır. Bunun için iki standart nakil kafesi yan yana getirilip, ortadaki kafesler kesilerek bir kafes yapılabilir. Ortam ısısının 30-34°C olması halinde kafese zaman-zaman su

verilerek %50-60 nispi rutubette muhafaza edilmelidir. Bu yöntemle muhafaza bir haftayı geçmemelidir.



2-Banka Kolonilerinde Muhafaza : Bu yöntemin esası ana arının bakıcı işçi arı kafeslerinde, koloni içinde muhafazasıdır. Kafesler besin alışverişinin kolay yapılabilmesi için seyrek dokulu telli olmalıdır. Çok kuvvetli koloninin yavrulu çerçeveleri ballığa çıkarılır ve ana arı, ana arı ızgarası ile kuluçkalıkta tutulur. Kafeslerin dizildiği çerçeveler ballığa, yavrulu çerçevelerin arasına konulur. Çok kuvvetli kolonilere ballığın da arı ile tam dolu olması halinde 50-70 ana arı kafesi konulabilir. Bu koloni sürekli beslenir. Bu yöntemle ana arılar üç haftayı geçmemek üzere muhafaza edilebilmektedirler.



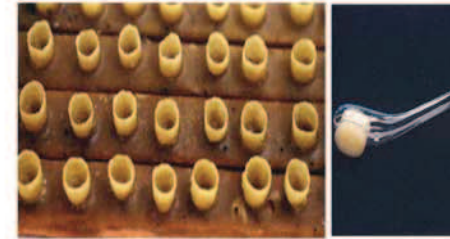
3- Ana Arıların Laboratuvarında Muhafazası : 30 x 40 x 60 mm. ebatlarındaki kafeslerde besleyici işçi arılarla birlikte 25 C 'de % 50-70 nispi rutubetli inkübatörlerde her bir kafese özel aparatla su verilerek bal ve polenli keklerle kafesler beslenerek zaman zaman da besleyici arılar değiştirilerek muhafaza edilebilir. Bu yöntem de üç haftayı geçmemelidir.



Ana Arıların Kolonilere Verilmesi

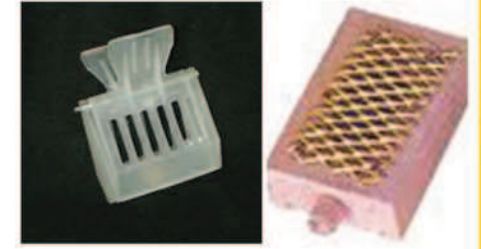
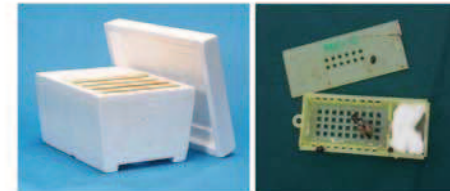
Satın alınan veya işletme de üretilen ana arıların kolonilere verilmesi hususunda yüzlerce metot söylemek mümkündür. Hatta her arıcının bilinen metotların dışında kendi yöntemleri de olabilir. Ana arıların yeni kolonilere veriliş biçiminde kabul ettirilmesi için aşağıdaki faktörlerin göz önünde bulundurulması gerekir.

- Ana arının kalitesi; yani ırkı, yaşı, yumurtlama aktivitesi,
- Ana arının çiftleşme kondisyonu, yeterli sperm alıp almamış olması, nakil sırasında bir sorun yaşayıp yaşamadığı, feromon hormonu salgılama özelliği
- Ana arının ağırlığı, ana arı ağırlığı ile yeni koloniye kabul edilmesi arasında pozitif korelasyon bulunmaktadır. Ana arının 200 mg. ve daha fazla ağırlıktakilerin %96'sı kabul edildiği halde 180 mg. altındaki ağırlıktaki ana arıların %47'sinin kabul edildiği tespit edilmiştir.
- Ana arı verilen koloninin kondisyonu bakımından koloni hırçın ise, değişik ırklardan ise, genç ve yaşlı arı dengesi uygun değilse bu tür kolonilere ana kabul ettirilmekte olumsuzluklar artar.
- Çevre şartları; nektar akımının azlığı, yağmacılık, hava şartlarının olumsuz olması ve sonbahar gibi mevsimler ana kabulünü zorlaştırır.



Tüm bu olumsuzluklara göre önlemler alınarak ve şartlar hazırlanarak ana arılar verilmelidir. Hangi kolonilere ana arı verilir? Bunlar;

- Ana ansını kaybetmiş kolonilere
- Yaşlı veya istenmeyen ana arısı olan kolonilere
- Koloni sayısını artırmak için bölünen suni oğullara ana arı verilir.



Ana Arıları Kolonilere Verme İşlemi

Ana arılar genelde nakil kafesleri ile birlikte gelmektedirler. Ana arı verilecek koloni mutlaka şurup veya kek ile beslenmeli, kondisyonları ana arı kabul edecek hale getirilmelidir. Ana arı verirken de kek veya şurup paralel olarak verilmelidir. Kafes, koloninin arılarının yoğun olduğu iki yavrulu çerçeve (bunlar genelde 3-4. çerçevelerdir) arasına, kek bölümü aşağıda, kafes telli yüzeyi üstte olacak şekilde yerleştirilir ve çerçeve üst çatal ile kafes yanlarından kovan dibine düşmeyecek şekilde sıkıştırılır. Tabii ki kafesin kek yönündeki tıpa veya telin kaldırılması gerekir. Koloninin işçi arıları 2-3 gün içinde keki yiyerek ana arının çıkışını sağlayacak yolu açarlar ve ana arı koloniye geçer. Saf damızlık gibi kıymetli ana arılar verilirken riski ortadan kaldırmak için koloninin yavrulu bir çerçevesi komple kafese alınır. Çerçeveden çıkan genç işçi arılar ana arıyı beslerler. Ana arı yumurtlamaya başladıktan sonra kafes alınır. Ana arıya tüm kolonide hareket imkanı sağlanır.



Kaynaklar :

Arıcılık Araştırma Enstitüsü Müdürlüğü Kurs Notları.
ORDU
Dr.KORKMAZ A., ÖZTÜRK C "bölümü 'Korkmaz, A., Öztürk, C',
2006. "Ana Arı Üretimi"
Tarım İl Müdürlüğü Çiftçi Eğitim ve Yayın Şubesi Yayın-SAMSUN